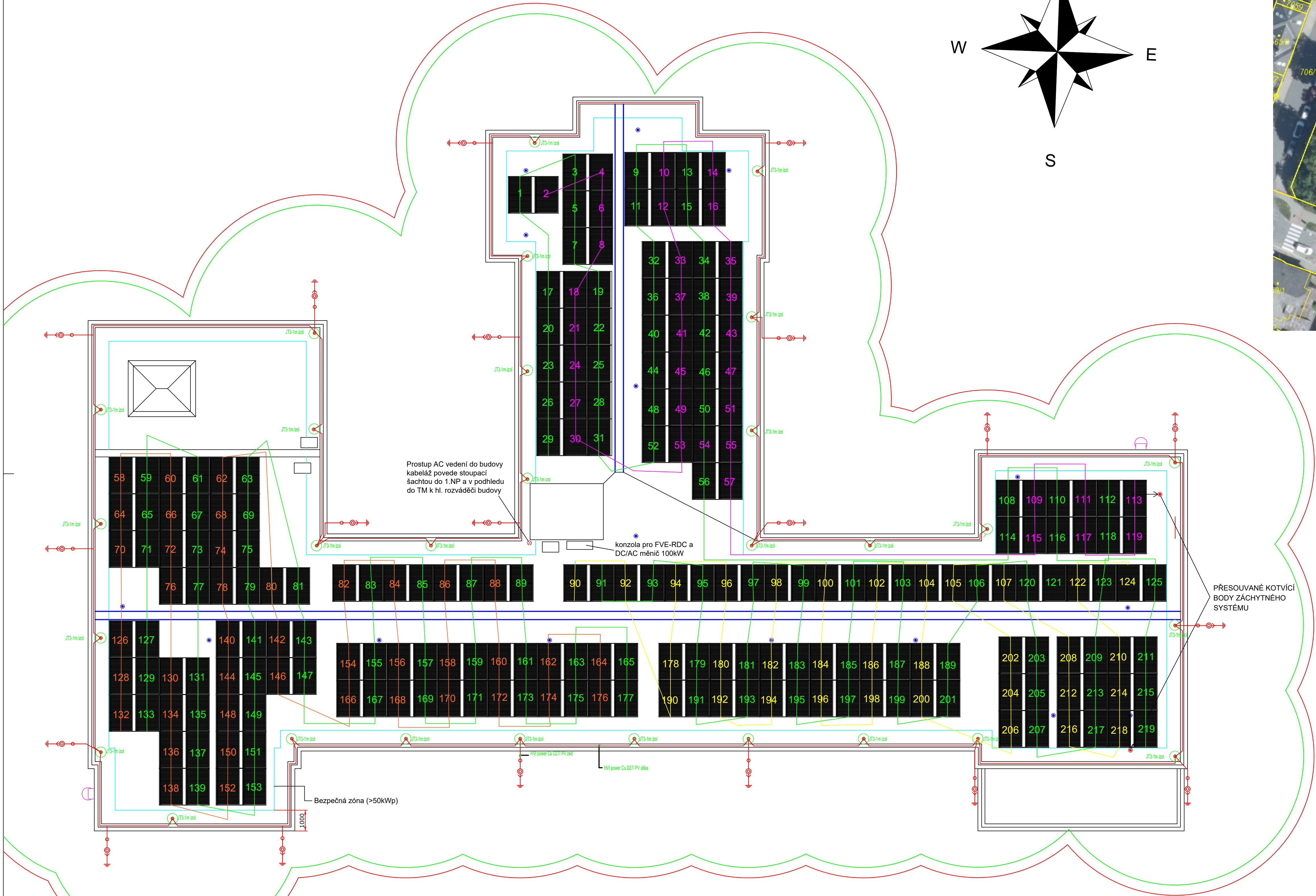
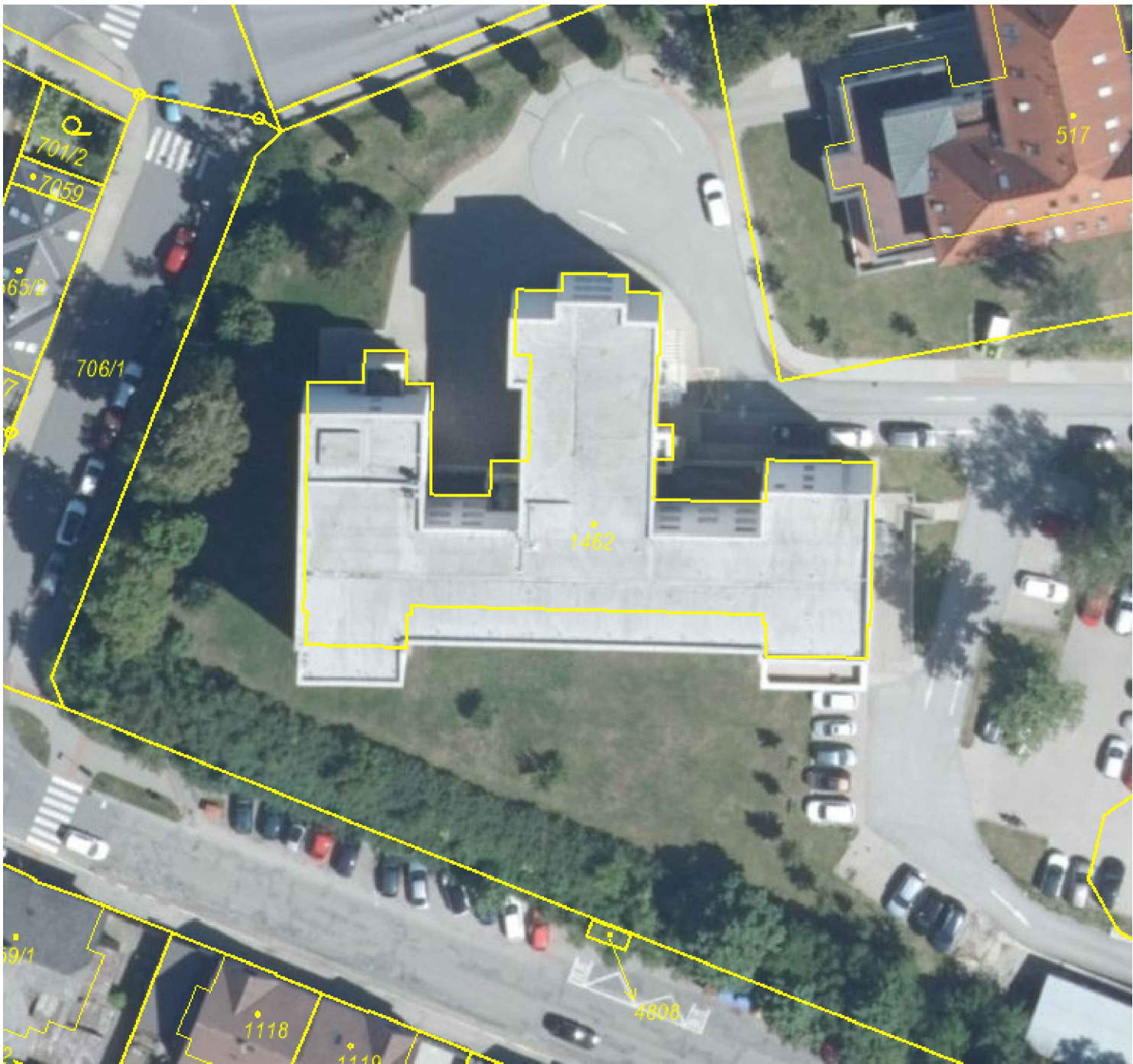
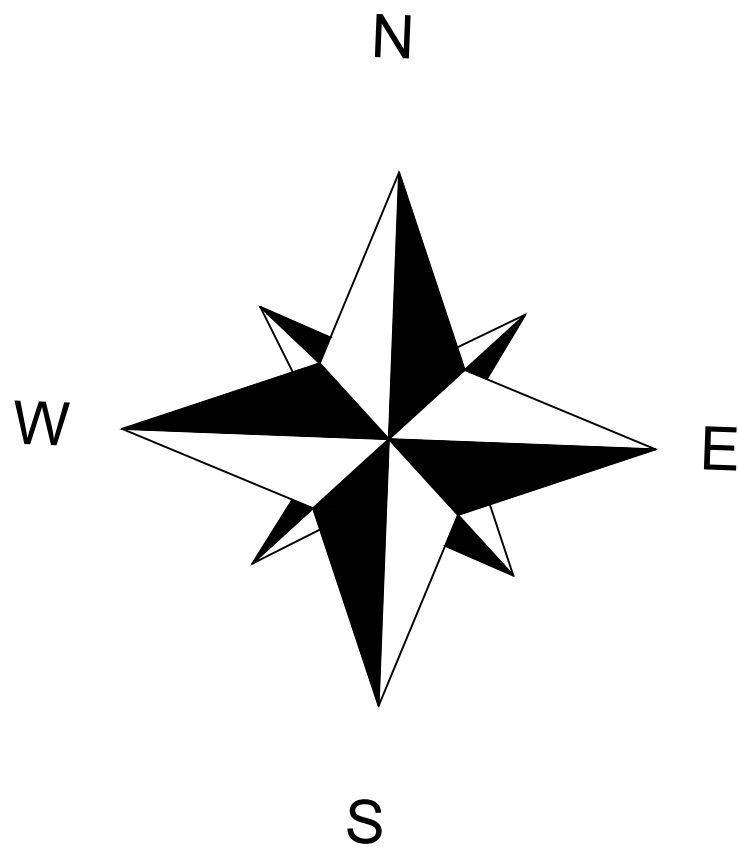
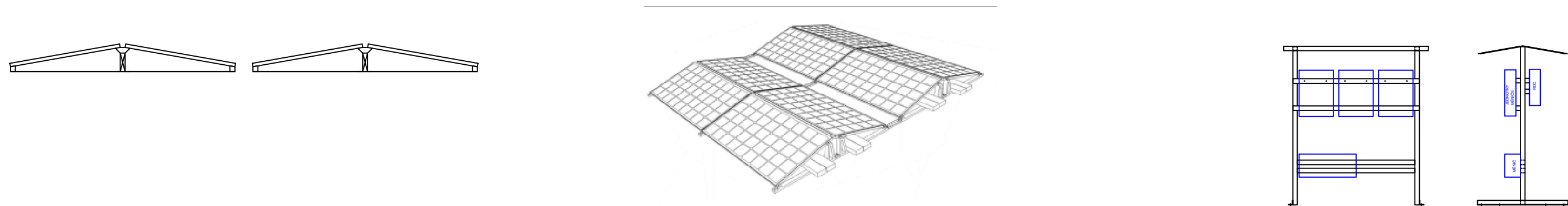


Poznámky:
Jsou použity panely s výkonem 450Wp. Ty jsou umístěny na konstrukci, která je určena pro rovné střechy s balastní zátěží.
Konstrukce je položena na ploché střeše kryté PVC fólií. Panely mají proti střešnímu pláští sklon 10° s orientací na východní a západní stranu.
Panely jsou propojeny příslušnými solárními kabely mezi sebou a vývody budou uloženy do UV chráničky v kovovém neperforovaném žlabu.
Kabelová trasa bude min. 60mm nad střešním pláštěm a bude svedena k rozváděči FVE-RDC, který je umístěn na střeše vně budovy.
Rozváděč je osazen odpínači válcových pojistek pro DC proud a přepětovou ochranou pro DC proud 2. stupně do 1000V.



Konzola pro uchycení měniče a DC rozváděčů na volné ploše na střeše:



LEGENDA

- Jímací tyč 3m, 1m izolovaný
- HVI hromosvod
- Svod hromosvodu
- Chráněná zóna hromosvodu
- Kotvicí bod záchytného systému
- Fotovoltaické panely

Chytré město CZ s.r.o. Jihlavská 2512/34 591 01 Žďar nad Sázavou IČ: 05631521			
Zodpovědný projektant :	Ing. Josef Tomášek	Stupeň PD :	DPS
Vypracoval :	Matěj Vinopal	Datum :	říjen 2024
		Paré :	CAD :
Objekt :	Fotovoltaická elektrárna o výkonu 98,55 kWp - Nemocnice Havlíčkův Brod - pavilon č. 13		
Oddíl :	Fotovoltaika		
Investor :	Kraj Vysočina, Žižkova 1882/57, 586 01 Jihlava	Měřítko :	NENÍ
Místo stavby :	Nemocnice Havlíčkův Brod - budova č. 13 parc. č. 1462, Husova 2624, 580 22 Havlíčkův Brod	Formát :	A1
Obsah :	Situační schéma	Číslo výkresu :	D.1.1.2.
Kraj :	Vysočina	Zástupce investora :	